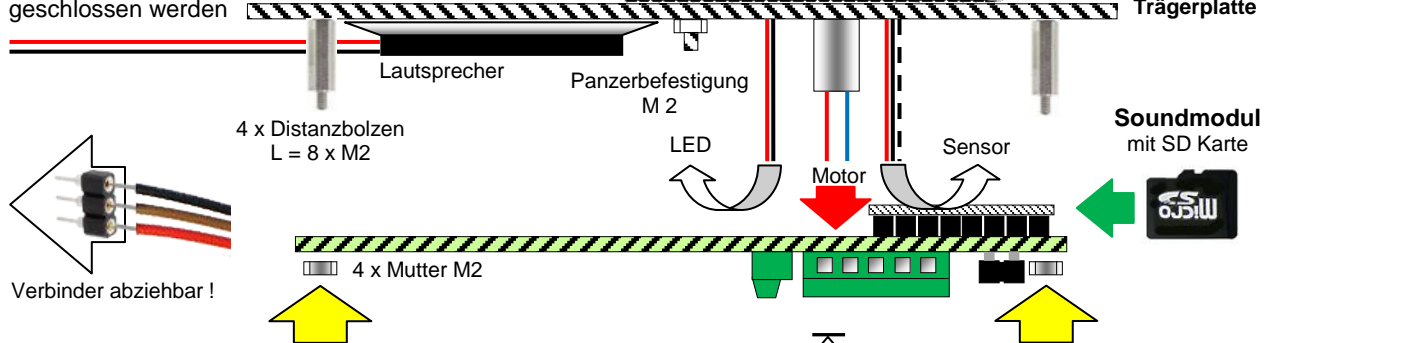


Einbau ROC 5132 / ROC 5134

**Achtung!** Der Turm des Panzers darf nicht am Modell mit der Hand gedreht werden!

Zur Verbesserung des Klang's und Erhöhung der Lautstärke kann auch ein anderer externer Lautsprecher (2W / 8 Ohm) angeschlossen werden

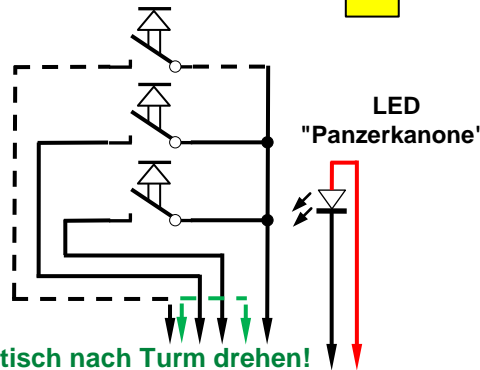


Vor der Inbetriebnahme kann das Modell farbig gestaltet und mit den beiliegenden Kleinteilen ausgestattet werden. Dazu kann das Modell durch entfernen der M2-Mutter "Panzerbefestigung" und der Steckbuchsen an den Kabelenden vom Träger entfernt und in Grenzen zerlegt werden. Verwenden Sie zum Einbau einen eigenen Träger kann die mitgelieferte Trägerplatte als Bohrschablone Verwendung finden!

**Schuss Kanone**  
Impuls > 1,0 s

**Turm drehen**

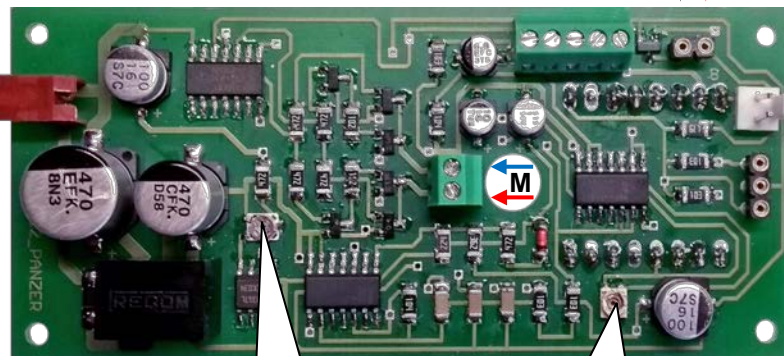
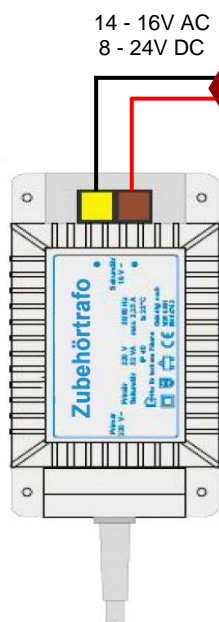
**Wechsel Drehrichtung**



**Lautsprecher**  
2 W / 8 Ohm



**Sensor**  
"Turmbegrenzung"



Vor der elektrischen Inbetriebnahme befestigen Sie die Leiterplatte wie Abgebildet mit den mitgelieferten M2 Muttern unter der Trägerplatte auf den Distanzbolzen. Schließen Sie alle Kabel (Motor, Sensor und LED) an den entsprechenden Stellen an (Farbreihenfolge beachten).

Zur Steuerung können Taster oder Relais (potenzialfrei !) benutzt werden. Verwenden Sie die Brücke für "Automatischen Schuss" entfällt der Taster (Kontakt) "Schuss Kanone". Zur Verwendung von Taster oder Fremdsteuerung für "Schuss Kanone" muss ein Impuls von minimal 1 s bereit gestellt werden! Die zugehörige SD Karte (64Mb) für den On-Board-Sound befindet sich im Soundmodul und kann bei Bedarf von Ihnen an einem entsprechendem Gerät (PC o.ä.) auch neu bespielt werden.



**ACHTUNG!** Modellbauartikel - kein Spielzeug! Artikel unbedingt außer Reichweite von Kindern unter 14 Jahren aufbewahren und nur unter fachkundiger Aufsicht erwachsener Modellbauer bearbeiten oder in Betrieb nehmen!  
**WARNING!** Model construction - not a toy! Items out of reach of children under 14 years edit and store only under competent adult supervision model builder or operate!

